



Sturende MKI in de GWW

- 4 april 2025 -



MKI in regelgeving

- Kabinetsbesluit
- Wat is de MKI?
- Totstandkoming besluitvorming
- Vervolgstappen implementatie beleidsmaatregelen
- Vragen en feedback



Kabinetbesluit 31 mei '24: sterker sturen op verlagen milieu-impact in de GWW

Door het opschalen van circulaire GWW-technieken en door aanvullende sturing in de opdrachtverlening met de milieukostenindicator (MKI) bied ik **eenduidigheid** in inkoop en **investeringsperspectief** om te verduurzamen. (...)

Vanwege de aanzienlijke impact en de voor opdrachtgevers relatief makkelijk uit te vragen eisen, neem ik het advies over om te sturen op betere milieuprestaties door het stellen van **prestatie-eisen op materiaalniveau** voor **beton, staal en asfalt**. In de komende maanden zal ik hiertoe een wetgevingstraject voorbereiden. Daarbij zal ik ook de methode waarmee de prestatie-eisen worden bepaald nader uitwerken. (...)

Daarnaast zal ik, om de markt te blijven uitdagen en eenduidigheid te bieden, opdrachtgevers wettelijk verplichten om de MKI mee te nemen in **aanbestedingen van grote projecten**. Daarbij geef ik ruimte om dit voor alle projecten op een passende manier te doen, vanuit het achterliggende doel: het sturen op een lagere integrale milieu-impact. (...)

In aanvulling op de verplichte sturing voor grote projecten blijf ik opdrachtgevers **stimuleren** om bij meer projecten in te kopen met MKI. Dit gaat dan vooral om kleinere opdrachtgevers die momenteel nog niet met MKI werken. Daarbij sluit ik aan op beleidsinzet vanuit onder meer de Buyer Groups en het Manifest Maatschappelijk Verantwoord Opdrachtgeven en Inkopen. (...)





Wat is de MKI?



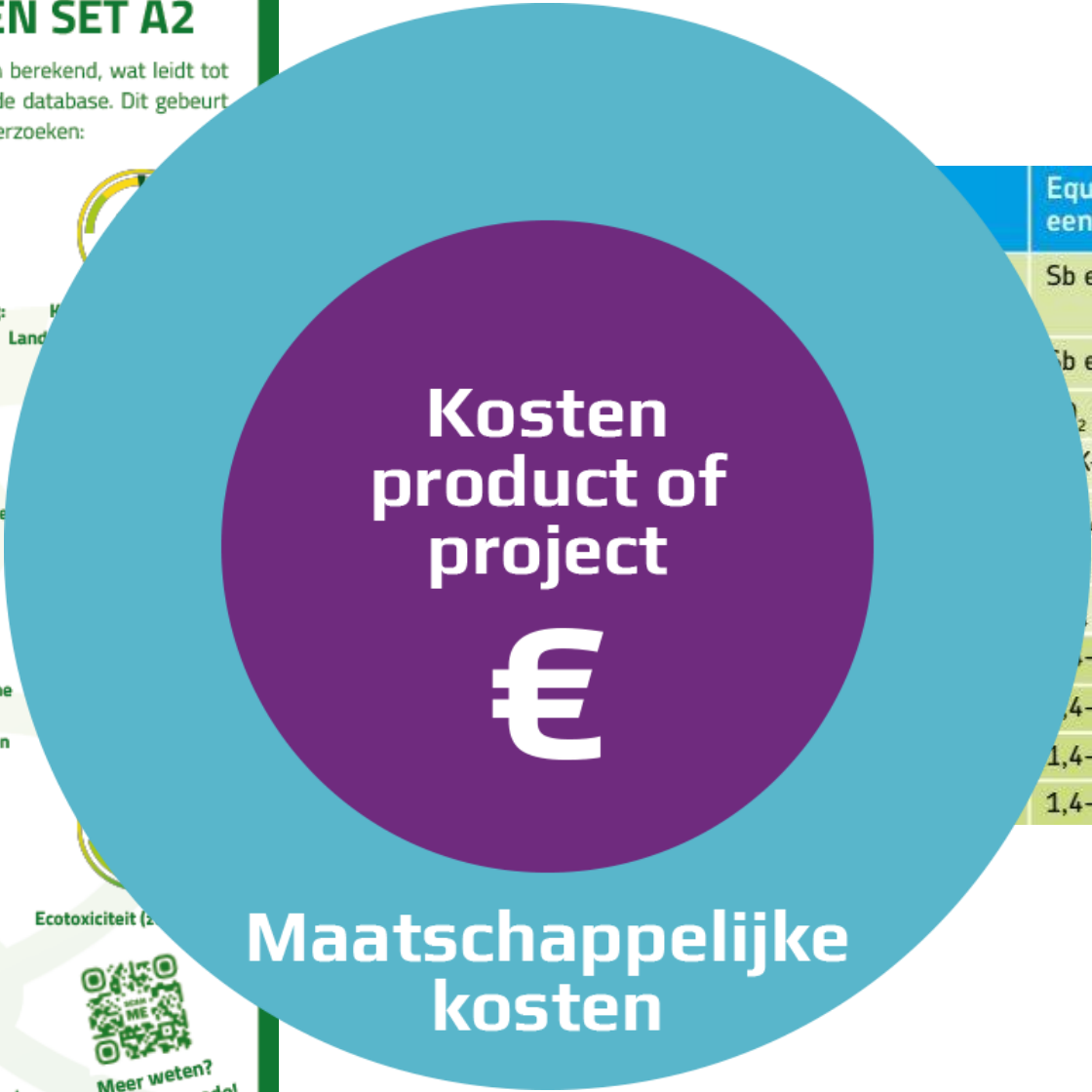


DE 19 IMPACT CATEGORIEËN SET A2

Middels een LCA worden de milieueffecten van bouwproducten berekend, wat leidt tot een milieuprofiel dat wordt opgeslagen als milieuverklaring in de database. Dit gebeurt door de impact op de volgende milieu-impactcategorieën te onderzoeken:

- Klimaatverandering: Totaal
- Klimaatverandering: Fossiel
- Klimaatverandering: Biogeen
- Klimaatverandering: Land
- Ozonlaag aantasting
- Verzuring
- Vermesting zoetwater
- Vermesting land
- Smogvorming
- Uitputting abiotische grondstoffen: mineralen & metalen
- Watergebruik
- Fijnstof emissie
- Ioniserende straling
- Ecotoxiciteit (a)
- Humane toxiciteit, carcinogeen
- Humane toxiciteit, non-carcinogeen
- Landgebruik gerelateerde impact/bodemkwaliteit

Meer weten?
Scan de QR-code!



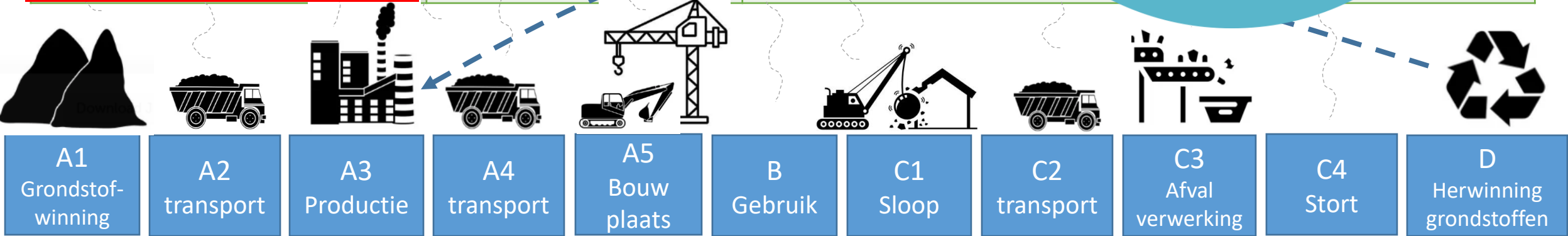
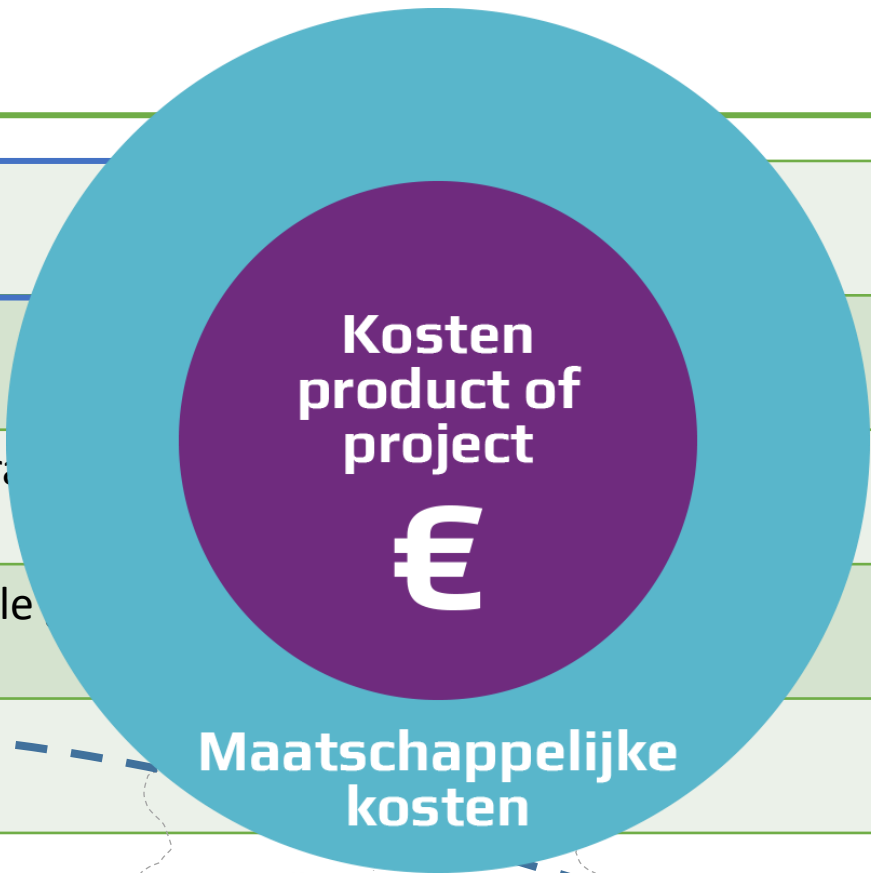
	Equivalent eenheid	Weegfactor [€ / kg equivalent]
	Sb eq	€ 0,16
	Sb eq ¹⁰	€ 0,16
	2 eq	€ 0,05
	K-11 eq	€ 30
	eq	€ 2
	eq	€ 4
	eq	€ 9
	-DCB eq	€ 0,09
	4-DCB eq	€ 0,03
	1,4-DCB eq	€ 0,0001
	1,4-DCB eq	€ 0,06

MKI

Milieu Kosten Indicator

Monetaire weging

Klimaatverandering – totaal	Verzuring	Smogvorming
Klimaatverandering – fossiel	Vermesting Zoetwater	Fijn stof Emissie
Klimaatverandering - biogeen	Vermesting Zeewater	Uitputting minerale metalen
Klimaatverandering – landgebruik en verandering in landgebruik	Vermesting Land	Uitputting fossiele brandstoffen
	Ozoniaagaantasting	Watergebruik





Veel partijen vragen om meer sturing op CE in de GWW



Rijkswaterstaat

cepezed

Witteveen + Bos

Strukton

Boskalis

alba
concepts.

bam
infra

Den Haag
VREDE EN RECHT

Avecq
de Bondt
onderzoekt ontwerp adviseur

UNIE VAN
WATERSCHAPPEN

heijmans

VolkerWessels

Gemeente
Amsterdam

BRBS Recycling
Branchevereniging
Breken en Sorteren

NVTB
NEDERLANDS
VERBOND
TOELEVERING
BOUW

ProRail



Planbureau voor de Leefomgeving

De
circulaire
bouweconomie

BETONAKKOORD



Advies TT CBE
Juni 2022



Integrale Circulaire
Economie Rapportage
Januari 2023



Veel partijen vragen om meer sturing op CE in de GWW

“Het kabinet heeft met een positieve basishouding kennisgenomen van advies TTCBE, dat aansluit op het signaal van het Betonakkoord en Bouwakkoord Staal. We onderzoeken hoe invulling gegeven kan worden aan de intentie van het kabinet om meer te sturen met de MKI om zo de GWW sneller te verduurzamen. Hier betrekken we de sector bij.”

**Nationaal Programma Circulaire Economie
2023-2030**
(februari 2023)



**Nationaal Programma
Circulaire Economie**

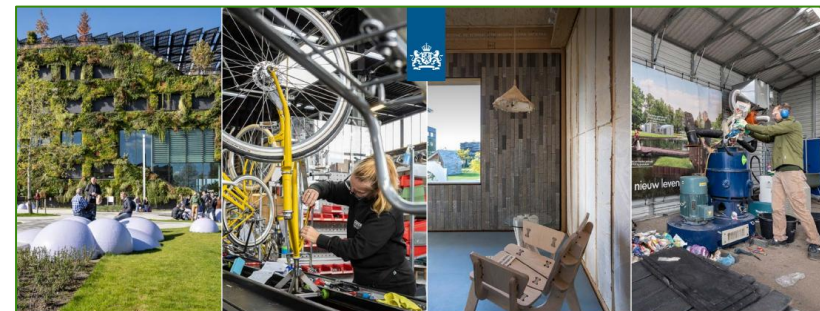
2023-2030





Vertrekpunten voor een sterkere sturing met de MKI

- > Het Rijk voelt zich **verantwoordelijk** voor het halen van de ambities op klimaat en circulaire economie uit het Klimaatakkoord
- > **Stimulering** van verduurzaming in de infra heeft de afgelopen jaren tot onvoldoende resultaat geleid
- > Maatregel **draagt bij aan staand Rijksbeleid**, zoals de Strategie Klimaatneutrale en Circulaire Infra (KCI) en het Programma Schoon en Emissieloos Bouwen (SEB)
- > De **eenvoudige implementeerbaarheid** voor mede-overheden met beperkte **capaciteit, expertise en budget** is een randvoorwaarde



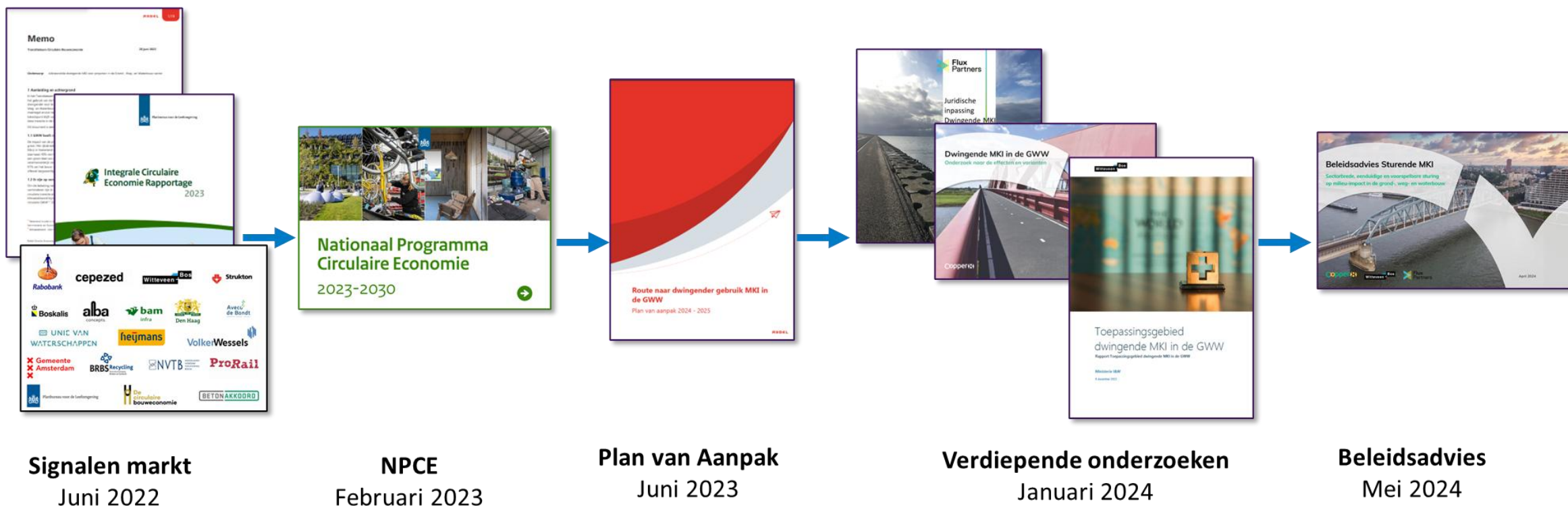
Nationaal Programma Circulaire Economie

2023-2030



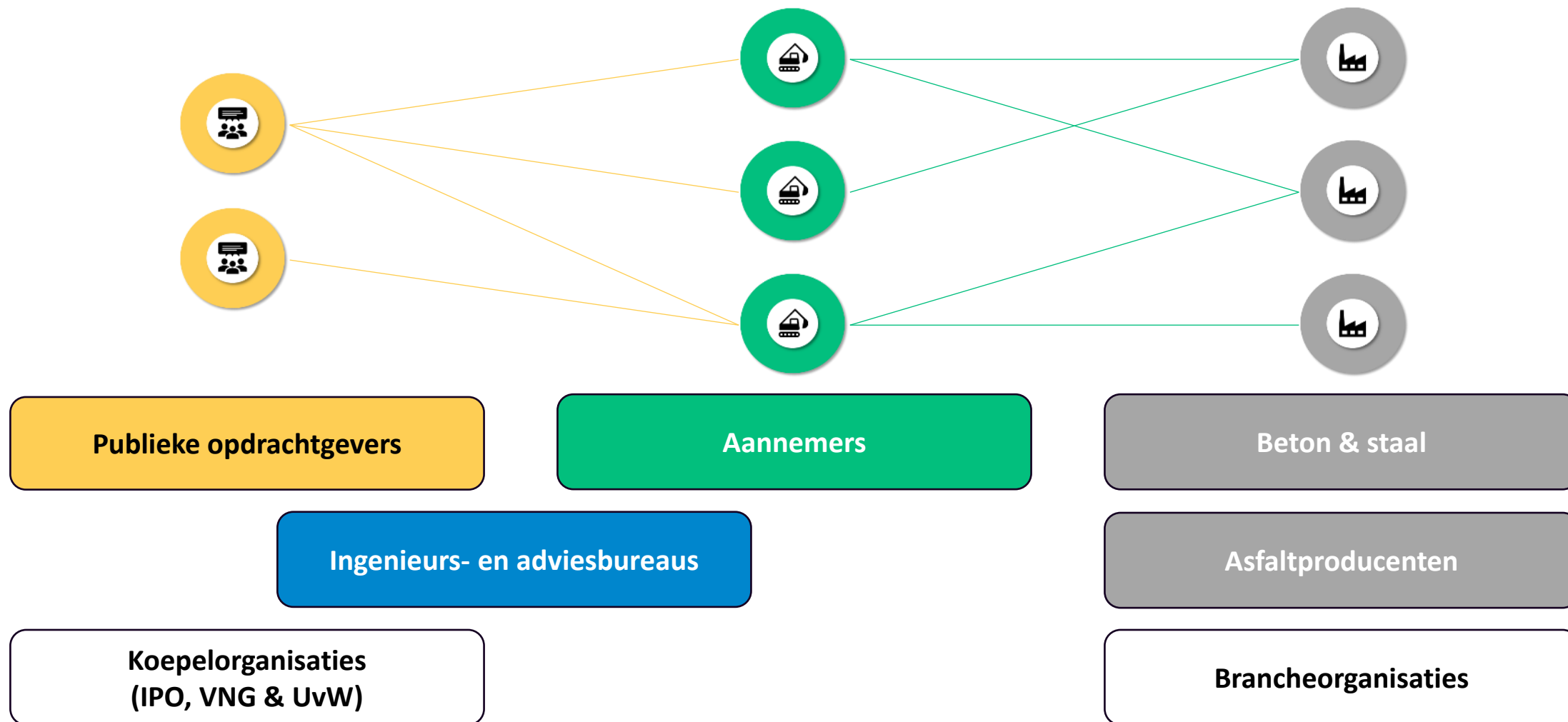


Onderzoeken naar implementatie Sturende MKI





Validatie van sturingswijze met veel partijen uit de sector





Afwegingen die zijn meegenomen in onderzoeken

- Er wordt gestuurd op de ketenpartij met de meeste **impact**: producenten
- Er wordt gestuurd vanuit de eigen **invloedssfeer**: opdrachtgevers
- Er wordt gekozen voor de route vanuit **optimale capaciteit**, om onnodige inspanning te voorkomen
- Er wordt gekozen voor de route met de **laagste proceskosten** en **minst benodigde expertise**
- Er wordt aangesloten bij de **koploperpelotonaanpak**



Kabinetsbesluit: maatregelen op basis van beleidsadvies

1

Basis: wettelijke sturing op toepassing MKI

1. Introductie prestatie-eisen op materiaalniveau voor beton, staal en asfalt (materialen met grootste impact)
2. Verplichting inkopen met MKI als gunningscriterium in de aanbesteding en contractering van grote projecten

2

Ondersteuning: MKI-expertisecentrum

3. Bevorderen van eenduidigheid in inkopen met MKI
4. Stimulering inkopen met MKI voor infraprojecten
5. Stimulering van toepassing MKI in ontwerpfase

3

Randvoorwaarden: borgen level playing field

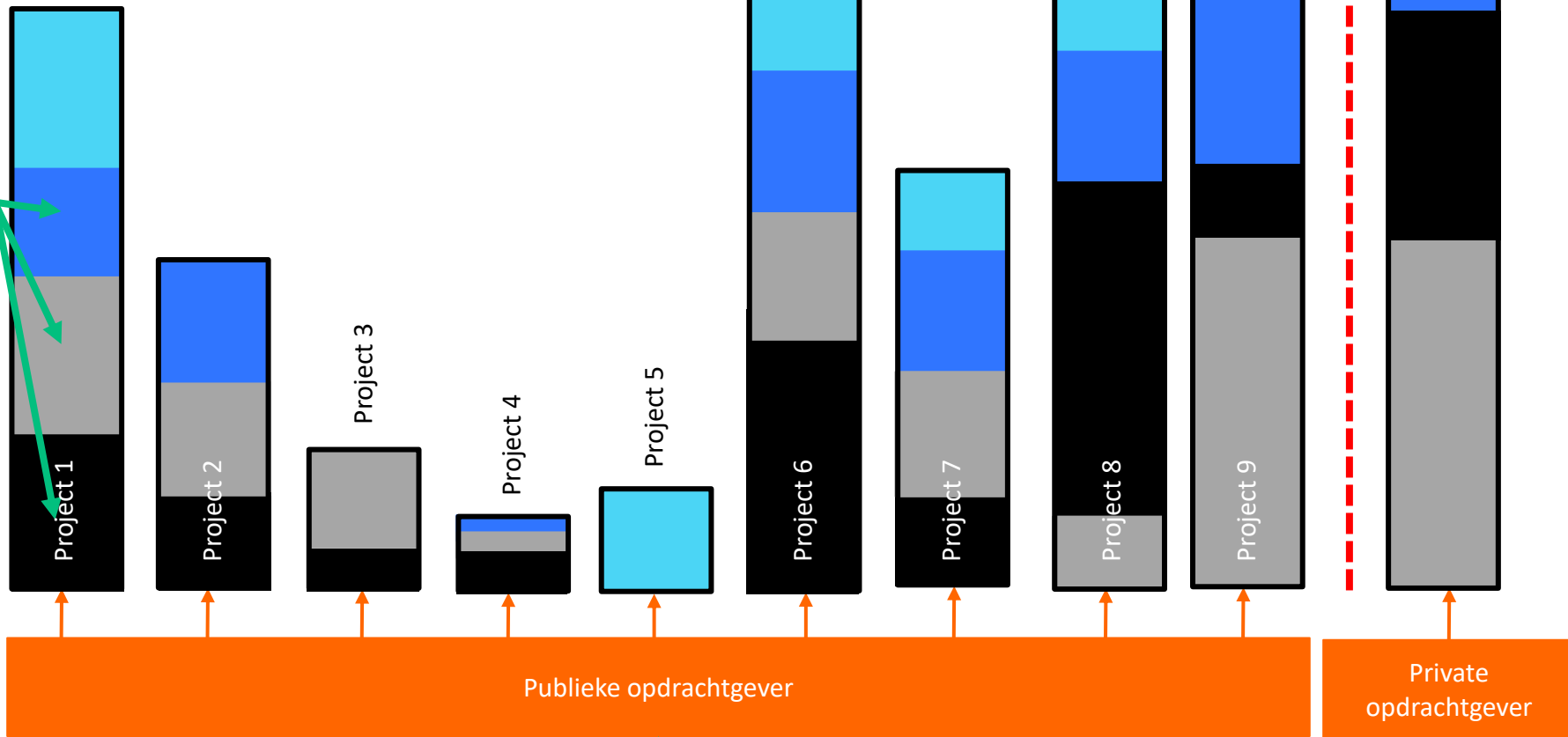
6. Investeren in Milieuprestatiestelsel
 7. Anticiperen op Europese ontwikkelingen
 8. Creëer mogelijkheden voor op nieuwe (digitale) ontwerp- en monitoringsinstrumenten
- + Communicatietraject en inzet op betrokkenheid stakeholders



Maatregel
Verplicht inkopen met MKI op projectniveau voor 'grote' projecten

Grens 'grote' projecten

Maatregel
Minimale MKI-prestatie-eisen voor beton, staal en asfalt op materiaalniveau in alle projecten



- Overig
- Staal
- Beton
- Asfalt

Maatregel
Stimulering 'Inkopen met MKI'

Maatregel
Eenduidig 'Inkopen met MKI'

MKI Expertisecentrum

Borgen randvoorwaarden



Implementatie

Acht beleidsmaatregelen

Een kijkje in de beleidskeuken...

1. Wetgevingstraject
2. MKI Expertisecentrum
3. Randvoorwaarden

1

Wetgevingstraject

1. prestatie-eisen voor beton, staal en asfalt
2. Gunningscriterium voor grote projecten

2

Oprichting MKI expertisecentrum

1. Stimuleren van inkoop met MKI voor kleinere projecten
2. (Door)ontwikkelen en maken van afspraken over circulaire ontwerpprincipes
3. Borgen eenduidigheid in inkoop MKI
4. Inzet op nieuwe (digitale) ontwerp- en monitoringsinstrumenten

3

Borgen van randvoorwaarden

1. Doorontwikkeling NMD
2. Anticiperen op Europese ontwikkelingen
3. Communicatietraject



1

Wetgevingstraject: Q4 2024 t/m Q2-Q3 2025

1

Wetgevingstraject

1.1

Prestatie-eisen

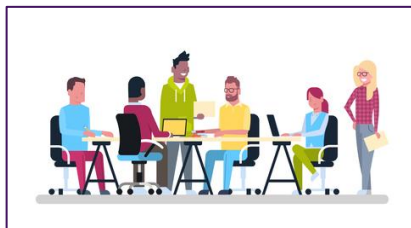
voor beton, staal en
asfalt

1.2

Gunningcriterium

voor grote projecten

Vormgeven
systematiek
prestatie-eisen



Inrichten
gunningscriterium
(+ evt. uitzonderingen)



Onderzoek naar
(i) kosten en
(ii) grens *grote* projecten



Schrijven
wetswijziging
en **toetsen**





1

Wettelijke verplichting: minimale prestatie-eisen

1.1

Minimale prestatie-eisen

- > **Commissies**
om prestatie-eisen op te stellen
- > **Betrokkenheid** van
opdrachtgevers, marktpartijen en experts
- > **Stuurgroep**
om uitgangspunten te borgen en toetsen
- > **Procesbegeleiding**
door CROW
- > **Borging**
in standaardcontracten, incl. RAW
- > **Implementatietermijn**
Twee jaar na vaststellen

Uitgangspunten

- > **Technisch haalbaar**
in reeds gerealiseerde projecten
- > **Financieel haalbaar**
voor opdrachtgevers
- > **Voldoende ambitieniveau**
op basis van klimaatdoelen
en circulaire ambities



1 Prestatie-eisen: samenhang met andere initiatieven

1.1

Minimale prestatie-eisen

Huidige situatie

Nieuwe situatie

Betonakkoord & Bouwakkoord Staal
Prestatieniveaus op materiaalniveau

Input

BouwCirculair
Bestekteksten voor opdrachtgevers

Input

Eisensets KCI
Prestatie-eisen voor koplopende OG's

Input

**Sectorbrede,
eenduidige
MKI-prestatieniveaus**

Beton | Staal | Asphalt



1

Wettelijke verplichting: inkopen met MKI bij grote projecten

1.2

Inkopen met MKI op 'grote' projecten

- > **'Grote projecten'**
(keuze grens o.b.v. nadere analyse)
- > **Inkopen met MKI**
door bijvoorbeeld inzet als gunningcriterium
- > **Ondersteuning**
vanuit Expertisecentrum met handreikingen,
voorbeelden en documentatie

Uitgangspunten

- > **Stimuleren van de markt**
in aanvulling op minimale eisen
- > **Klein aantal projecten,
grote impact**
vanuit proportionaliteit
- > **Voldoende expertise**
bij opdrachtgevers



2

MKI Expertisecentrum: stimuleren, ondersteunen, eenduidig inkopen

MKI Expertisecentrum
(invulling door PIANOo)

2.1

Stimulering inkopen met MKI
& MKI in ontwerpfase

Voorbeelden

Opleidingen

voor inkopers van aanbestedende diensten

Handreikingen

voor inkopers

Standaarddocumenten

voor directe toepassing door aanbestedende diensten

2.2

Eenduidigheid in protocollen,
inkoopmethodieken & contracten

Voorbeelden

Inkoopmethodiek

zoals wijze van inrichting gunningcriterium

Contractdocumenten

als basis voor aanbestedingen

Toetsingsprotocollen

om eenduidigheid naar de sector te borgen



3 Borgen van randvoorwaarden

Vervolgstappen, een selectie:

- **Aansluiten op EU ontwikkelingen**
 - Ministeries VRO en IenW volgen ontwikkelingen op de voet en leveren waar mogelijk input
- **Nauwe samenwerking met NMD**
 - Stelsel wordt (nog) belangrijker voor GWW-partijen
 - Doorontwikkeling MKI-stelsel
 - Samenwerking tussen ministeries VRO en IenW en Stichting NMD
- **Stakeholderconsultaties**
- **Communicatietraject**





Wet versus AMvB versus MR

Wet Milieubeheer



Algemene Maatregel van Bestuur (AMvB)



Ministeriële Regeling

Delegatiebepaling: er kunnen bij AMvB regels gesteld om te verzekeren dat aanbestedende diensten bij het onderhoud en de aanleg van GWW-werken bij AMvB gestelde milieuprestatie-eisen stellen aan bij AMvB genoemde materialen, producten en werken.

Duiden regels, duiden milieuprestatie-eisen, duiden materialen/producten, gunningscriterium

Verwijzing naar normen, hoogte projectgrens



Planning

	Maanden	2025												2026												2027							
		1	2	3	4	5	6	7	8	9	10	11	12	1	2	3	4	5	6	7	8	9	10	11	12	1	2	3	4	5	6	7	8
1	Vorbereiding Wetstraject	Verdere uitwerking wetsvoorstel (in 2024 begonnen)						Verdere uitwerking AMvB en MR																									
1	Formeel wetgevingstraject							Toetsen + Internetconsultatie (3-4 mnd)		Ambtelijke voorportalen (10 wk)		Raad van State (3-4 mnd)		Tweede Kamer (4-6 mnd)			Eerste Kamer (2-4 mnd)			Bekendmaking + inwerkingtreding (1 mnd)													
1	Prestatie-eisen voor beton staal en asfalt	Oprichten commissies				Opstellen prestatie-eisen - Bekendmaking bij A - Ingangsdatum A+2 jaar						A																					
2	Expertisecentrum	Oprichting en vullen met eerste relevante informatie												Verdere uitrol																			
3	Borgen randvoorwaarden																																



Vragen?

